

Datenblatt

Artikelnummer: 96.032.4055.7

Steckverbinder RST20I3S S1 ZR1 VH GN02

RST® CLASSIC Steckverbinder, gerade, Polzahl 3, Stecker, Anschlussart Schraubanschluss, Bemessungsspannung 250 V / 400 V, Bemessungsstrom 20 A, Kabeldurchmesser 6 - 10 mm, Codierfarbe / Kontakteinsatz laubgrün



Artikelnummer	96.032.4055.7
EAN	4015573875104
Bestelleinheit	1

Zulassungen



Technische Daten

Allgemein

Bemessungsstrom	20 A
Bemessungsspannung	250 V / 400 V
Bemessungsstoßspannung	4 kV
Zugentlastung	ja
Verschmutzungsgrad	3
Verriegelbar	selbstverriegelnd (mit Werkzeug lösbar)
Codierfarbe / Kontakteinsatz	laubgrün
Polkennzeichnung	1, 2, PE
Gehäusefarbe mit Zugentlastung	schwarz
RAL-Nummer Codierung/Kontakteinsatz	6002

Anschlussdaten

Kabeldurchmesser max.	10 mm
Kabeldurchmesser min.	6 mm
Anschlussquerschnitt eindrätig mm² max.	6 mm²
Anschlussquerschnitt eindrätig mm² min.	0,75 mm²
Anschlussquerschnitt feindrätig mm² max.	6 mm²
Anschlussquerschnitt feindrätig mm² min.	0,75 mm²
Anschlüsse pro Pol	1
Anschlussquerschnitt mehrdrätig mm² min.	0,75 mm²
Anschlussquerschnitt mehrdrätig mm² max.	6 mm²
Abmantellänge	26,5 mm
Abisolierlänge	8 mm

Technische Daten UL

Bemessungsspannung UL	600 V
-----------------------	-------

Bemessungsstrom UL	20 A
Anschlussquerschnitt eindrätig AWG min.	16 AWG
Anschlussquerschnitt eindrätig AWG max.	10 AWG
Anschlussquerschnitt mehrdrätig AWG min.	16 AWG
Anschlussquerschnitt mehrdrätig AWG max.	10 AWG
Schutzart (NEMA)	4, 4X, 6, 6P

Ausführung

Ausführung	Stecker
Anschlussart	Schraubanschluss
Schutzart (IP)	IP66/68 (3m;2h) /IP69

Werkstoff

Werkstoff des Gehäuses	Polyamid
Halogenfrei	ja
Kontaktmaterial	CuZn
Brandlast	0,272 kWh/St
Isolierteil Dauertemperaturbeständigkeit	100 °C
Oberflächenbehandlung	versilbert

Abmessungen

Länge	79,1 mm
Breite	34,6 mm
Höhe	34,6 mm

Hinweis

Hinweis	Die Schraubklemmenanschlüsse aller RST® sind zum Anschluss von unvorbereiteten Leitern (ohne Aderendhülse) nach EN 60999-1 geeignet.
---------	--

Klassifikation

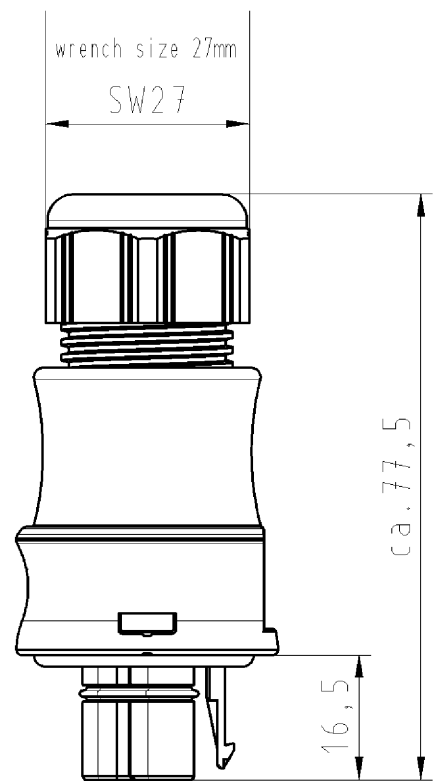
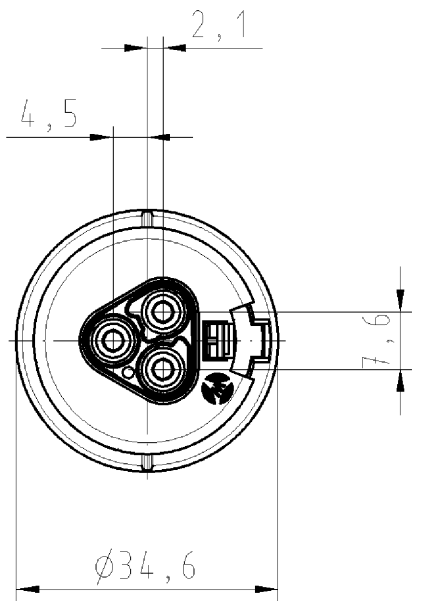
ECLASS 11	27440605
ECLASS 8.1	27440605
ETIM 9.0	EC002560
ETIM 8.0	EC002560
ETIM 7.0	EC002560
ETIM 6.0	EC002560
ETIM 5.0	EC002560
ETIM 4.0	EC002560

Produktcompliance

RoHS Konformitätsstatus	Konform mit Ausnahmen
ROHS Ausnahmen	III-6(c)
REACH-SVHC Konformitätsstatus	Deklarationspflichtig
REACH-SVHC Substanzen	Lead
REACH-SVHC CAS-Nummern	7439-92-1

These dimensions will be especially checked at delivery
Only inspection dimensions
With /E marked dimensions are only valid for internal use

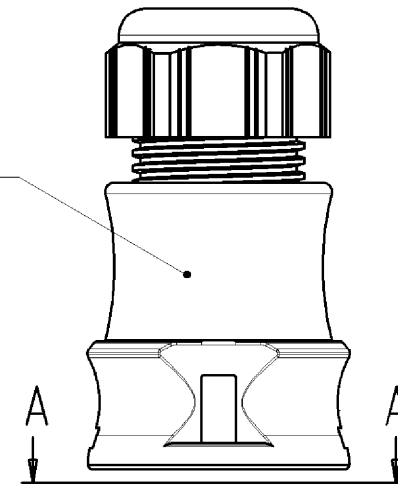
Diese Maße werden bei Abnahme besonders geprüft
Ausschließlich Prüfmaße
Mit /E gekennzeichnete Maße sind nur für interne Zwecke gültig



Auslieferungszustand delivery status

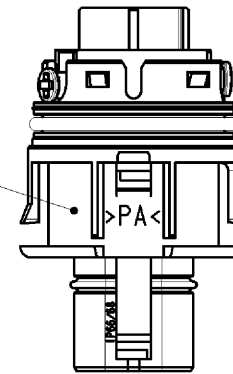
for cable diameter 6-10mm
für Kabeldurchm. 6-10mm

color: black,
similar to RAL 9005
Farbe: schwarz,
ähnl. RAL 9005



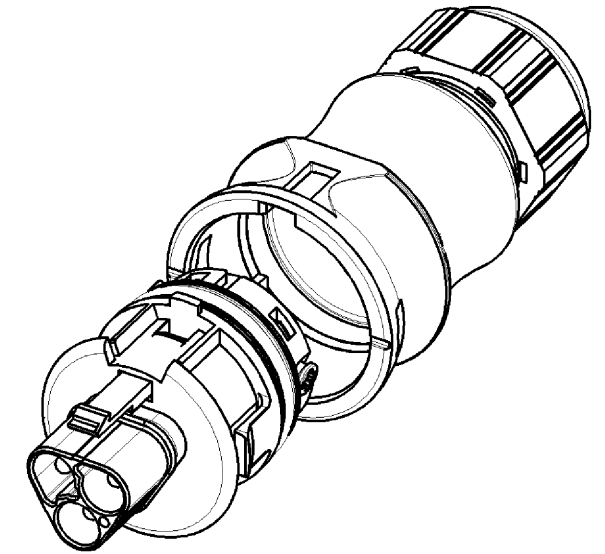
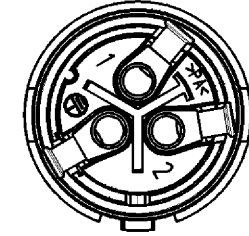
color: green,
similar to 6002

Farbe: grün,
ähnl. RAL 6002



Verpackungseinheit: je 100 Stück
packaging unit: per 100

A-A



Type: RST2013S S1 ZR1SVH GN02

Tolerierung nach DIN 7167/Tolerance system acc. to DIN 7167. [This DIN-standard describes the envelope principle. According to the envelope principle the deviations of form and parallelism are limited by the size tolerances].					nein/no <input checked="" type="checkbox"/> Stoffverbots- und Deklarationsliste nach UU-TQM-05/03 ist einzuhalten. Conformity with Wieland document UU-TQM-05/03 (list of prohibited / declarable hazardous substances) to be declared!					
Freitoleranz nach General tolerance			CAD - Zeichnung, keine manuellen Änderungen CAD - drawing, no manual modifications allowed			1.Verwendung: - First Use:		Blatt: 1 von 1 Sheet: of 1		
	/		Werkstoff/Material		2005	Tag/Date	Name		Zeichnung Nr./Drawing No. 96.032.4055.7 01K	Index
	/				gezeichnet drawn	03.11.	Kneitz			
	/				geprüft checked	-	-			
	/				Normgepr. Stand. check	-	-			
	/	Maßstab/Scale 1:1							Maße in mm/Dimensions are in mm	
	/	Vol.	mm³	Off./Surf.	mm²	Ersatz für/Replacement for: -				
	/		Type		Benennung/Title					
	/				STECKERTEIL MIT ZUGENTLASTUNG					
Index	Datum / Blatt Date / Sheet				male connector with cord grip Schraubanschluss ohne Drahtschutz für 400V screw-connection without wire protection for 400V					
Änderung/Revision				Elektrische Verbindungen						

Weitergabe sowie Vervielfältigung dieses Dokuments, Verwertung und Mitteilung seines Inhalts sind verboten, soweit nicht ausdrücklich gestattet.
The reproduction, distribution and utilization of this document as well as the communication of its contents to others without express authorization is prohibited.